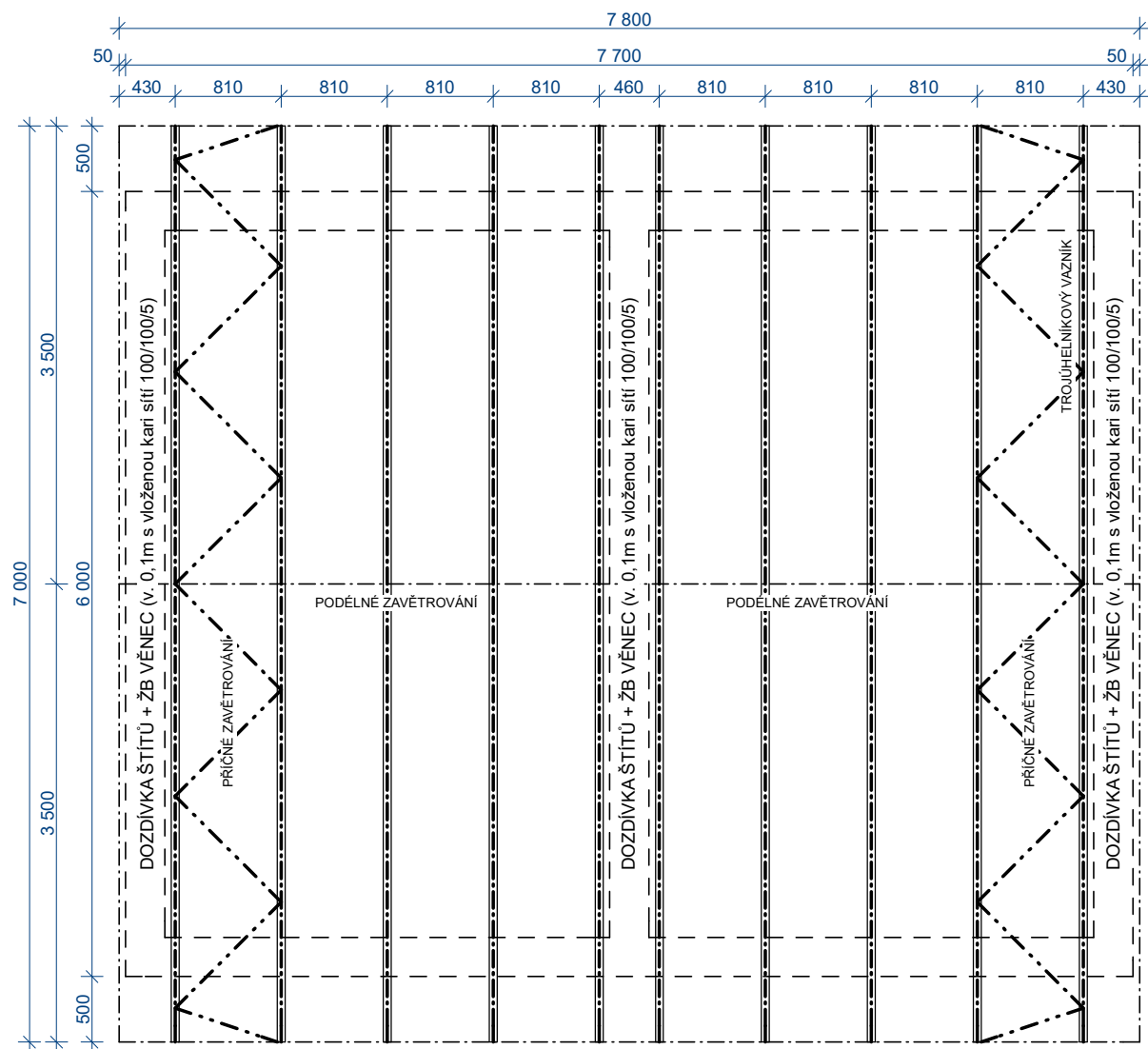
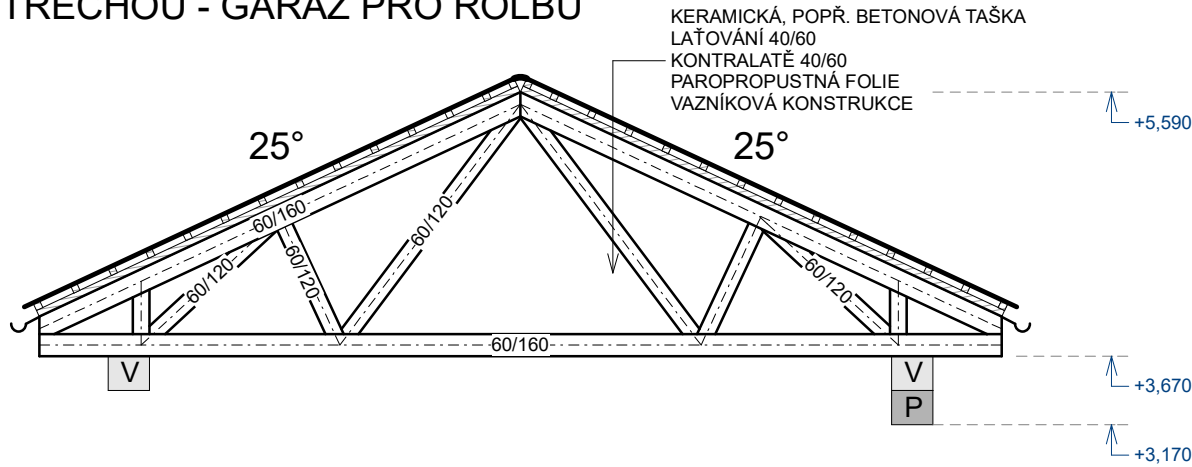


PŮDORYS STŘECHY

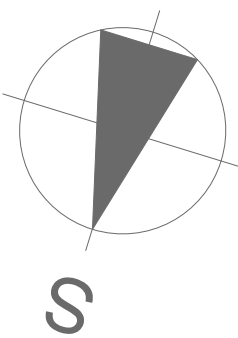
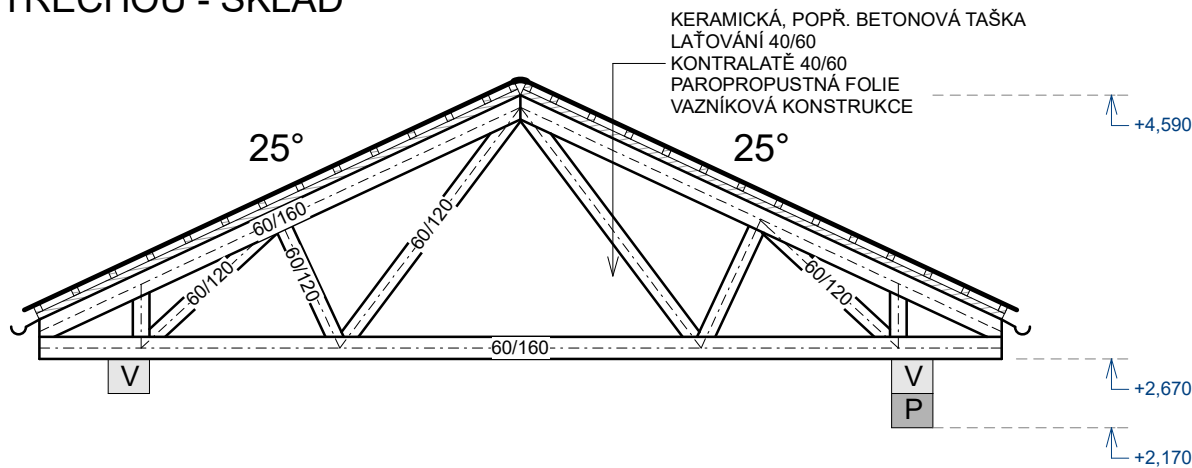


STŘEŠNÍ KRYTINA KERAMICKÁ, POPŘ. BETONOVÁ DLE VÝBĚRU STAVEBNÍKA, SKLON 25°  
OPLECHOVÁNÍ STŘECHY DLE STANDARTŮ, POZINKOVANÝ PLECH, POPLASTOVANÝ OKAPY  
A SVODY TIŽN PLECHY  
STŘEŠNÍ KONSTRUKCE VAZNÍKOVÁ SOUSTAVA S PŘÍČNÝM A PODÉLNÝM ZAVĚTROVÁNÍM  
VAZNÍKY ULOŽENY NA BETONOVÝ VĚNEC - PODLOŽENÍ IZOLACÍ.

ŘEZ STŘECHOU - GARÁŽ PRO ROLBU



ŘEZ STŘECHOU - SKLAD



Výškový systém B.p.v. S-JTSK		+0,000 = ~209,0 m n.m. (ledová plocha)		
PROJEKTANT:	ing. MARTIN HOLÝ, Semín 240, 535 01 Semín			
STAVEBNÍK:	Město Přelouč Československé armády 1665, 53501 Přelouč			
MÍSTO STAVBY:	Přelouč, parc. 293/1, 289/4, 283/2, 289/5, 293/3 kú. Přelouč (kat. území 724560), Pardubický kraj			
AKCE:	VÍCEÚČELOVÉ HŘIŠTĚ (LEDOVÁ PLOCHA) vč. garáže pro rolbu a inženýrských sítí		FORMÁT:	A3
PŘÍLOHA:			DATUM:	04/2020
			STUPEŇ:	DÚR + DSP + DPS
			MĚŘÍTKO:	1:50
PŮDORYS A ŘEZ STŘECHY GARÁŽE PRO ROLBU SE SKLADEM PRO HASIČSKÝ SPORT		ČÍSLO VÝKRESU:	D.1.1.7	